

# ELVIRA 30AC / 60AC

Apparecchio lineare ad elevato flusso luminoso

Modelli: ELVZ-60AC-xx-O-xx  
ELVU-60AC-xx-O-xx

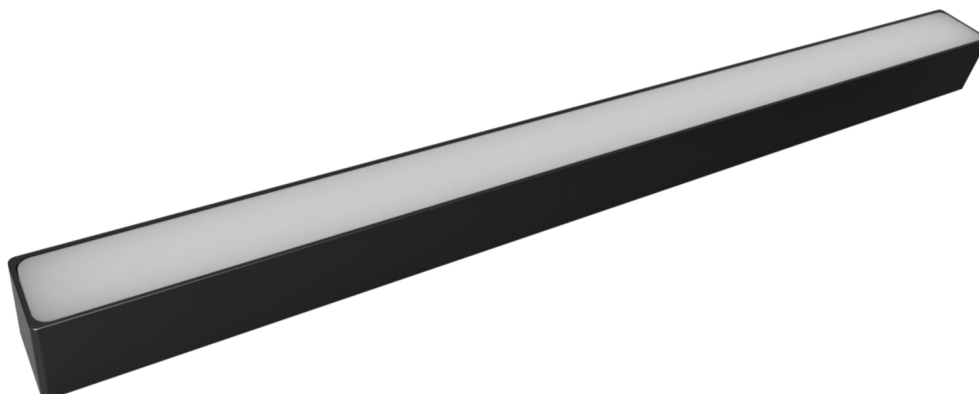
ELVZ-30AC-xx-O-xx  
ELVU-30AC-xx-O-xx

## ISTRUZIONI IN ITALIANO

  
SISTEMI DI ILLUMINAZIONE

Via del Formello, 135  
00049 Velletri (RM)

Tel 06/9625569  
WWW.ILM-LIGHTING.COM



### / CARATTERISTICHE TECNICHE

Modello:	ELVZ-60AC-xx-O-xx	ELVU-60AC-xx-O-xx	ELVZ-30AC-xx-O-xx	ELVU-30AC-xx-O-xx
Alimentazione:	200-240Vac 50/60Hz		200-240Vac 50/60Hz	
Potenza:	30 Watt	16 Watt	16 Watt	8 Watt
Flusso luminoso:	3300 lm	1650 lm	1650 lm	850 lm
Dimensioni:	550 x 40 x 40mm	550 x 40 x 40mm	350 x 40 x 40mm	350 x 40 x 40mm
Temperatura colore:	2700°K/3000°K/4000°K/5000°K/5700°K		2700°K/3000°K/4000°K/5000°K/5700°K	
Indice resa cromatica (CRI):	85/93		85/93	
Peso:	1,5Kg		1,1Kg	
Protezione IP:	IP65		IP65	
Normativa:	CEI EN 60598-1 CEI EN 60598-1A1 CEI EN 60598-2-2		CEI EN 60598-1 CEI EN 60598-1A1 CEI EN 60598-2-2	
Installazione:	per esterni/interni		per esterni/interni	
Identificazione cavi elettrici:	L: (Fase) marrone N: (Neutro) Blu		L: (Fase) marrone N: (Neutro) Blu	

Rev.20170916



### / COLLEGAMENTO ELETTRICO

Assicurarsi che la corrente elettrica sia disinserita (togliere tensione) prima di procedere all'installazione del dispositivo

Collegare il cavo di alimentazione alla linea elettrica dorsale:

**L** (Fase): colore marrone o nero (in genere)

**N** (Neutro): colore blu

Dopo aver effettuato il collegamento elettrico è possibile ridare tensione.

### / AVVERTENZE GENERALI

Al fine di garantirne il corretto funzionamento nel tempo e quindi la necessaria vita del prodotto, è tassativamente necessario che la tensione di alimentazione sia stabilizzata e che i parametri di lavoro rispettino i valori indicati nel paragrafo successivo. Verificare che la tensione di rete sia la stessa dell'apparecchio.

Togliere la tensione di rete prima di effettuare qualsiasi operazione elettrica o meccanica.

La sicurezza dell'apparecchio è garantita solo con l'uso appropriato delle seguenti istruzioni, pertanto è necessario conservarle. Gli apparecchi che utilizzano LED in bassissima tensione devono essere installati in conformità alle norme vigenti e nel rispetto delle caratteristiche elettriche del prodotto.

L'apparecchio non deve essere in nessuna circostanza ricoperto da materiali isolanti o similari.

Tenere lontano dalla portata dei bambini (Imballaggio Incluso).

Non utilizzare l'apparecchio in ambienti esposti a: gas; sostanze corrosive, urti, vibrazioni.

Questo apparecchio deve essere installato da personale qualificato.

La manipolazione interna o esterna del prodotto può comprometterne la sicurezza.

L'apparecchio non deve essere mai usato in caso di mancanza o danneggiamento dello schermo diffusore.

Le illustrazioni presenti sono puramente indicative; ci riserviamo il diritto di apportare modifiche migliorative del prodotto senza obbligo di preavviso.

# ELVIRA 30AC / 60AC

High luminous flux linear luminaire

Model: ELVZ-60AC-xx-O-xx  
ELVU-60AC-xx-O-xx

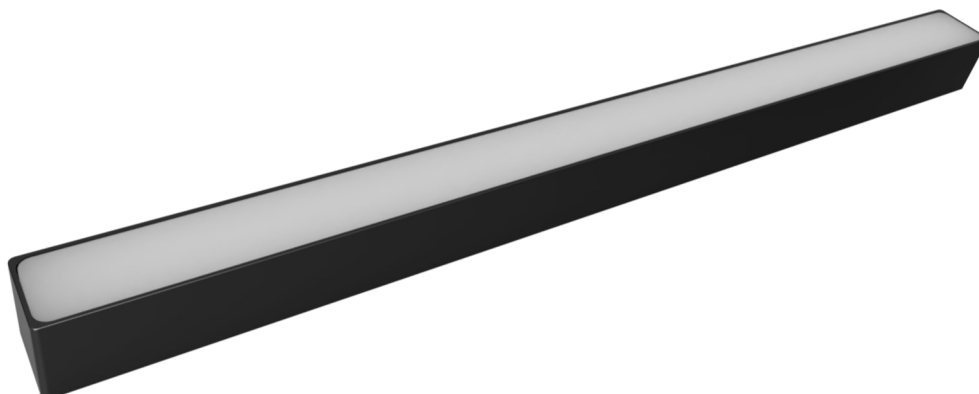
ELVZ-30AC-xx-O-xx  
ELVU-30AC-xx-O-xx

## ENGLISH INSTRUCTIONS

  
SISTEMI DI ILLUMINAZIONE

Via del Formello, 135  
00049 Velletri (RM)

Tel 06/9625569  
WWW.ILM-LIGHTING.COM



### / TECHNICAL SPECIFICATIONS

Model:	ELVZ-60AC-xx-O-xx	ELVU-60AC-xx-O-xx	ELVZ-30AC-xx-O-xx	ELVU-30AC-xx-O-xx
Supply:	200-240Vac 50/60Hz		200-240Vac 50/60Hz	
Power:	30 Watt	16 Watt	16 Watt	8 Watt
Luminous flux:	3300 lm	1650 lm	1650 lm	850 lm
Dimensions:	550 x 40 x 40mm	550 x 40 x 40mm	350 x 40 x 40mm	350 x 40 x 40mm
CCT:	2700°K/3000°K/4000°K/5000°K/5700°K		2700°K/3000°K/4000°K/5000°K/5700°K	
CRI:	85/93		85/93	
Weight:	1,5Kg		1,1Kg	
IP Degree:	IP65		IP65	
Standards:	CEI EN 60598-1 CEI EN 60598-1A1 CEI EN 60598-2-2		CEI EN 60598-1 CEI EN 60598-1A1 CEI EN 60598-2-2	
Installation:	outside/inside		outside/inside	
Electrical cable identification:	L: brown N: blue		L: brown N: blue	

Rev.20170916



### / WIRING

Make sure that the general power supply are switched off BEFORE the installation of the luminaire

Connect the power cord to the main electrical line as indicated below:

**L** (Phase Line): brown or black colour line (usually)

**N** (Neutral Line): blue colour (usually)

After making the electrical connection, it is possible to switch on the main electrical line

### / GENERAL WARNINGS

To guarantee the correct functioning of the luminaire, is strictly necessary that the the supply voltage is stabilized and the operating parameters comply with the values given in the above technical specifications table.

Verify that the mains voltage is the same as the luminaire.

Switch off the main voltage before carrying out any electrical or mechanical operation.

The safety of the luminaire is guaranteed only with the appropriate use of the following instructions, so it is necessary to preserve them.

This Luminaire must be never covered with insulating materials or similar.

Keep away from children.

Never use the luminaire in presence of gas, corrosive substances, shocks, heavy vibrations.

This luminaire must be installed by qualified personnel.

Internal or external manipulation of the luminaire may compromise its safety.

The luminaire should never be used in the event of failure or damage to the diffuser screen.

The illustrations are purely indicative;  
we reserve the right to make improvements of the  
product without prior notice.